



Schwabenmax® Serviceseiten

Web: www.schwabenmax.de

Mail: info@schwabenmax.de

Tel: (0049) 07164 9151633

Einbauanleitung Schwabenmax Spoiler Race für K1200R , K1300R , K1200R Sport

Bitte gehen Sie genau nach dieser Montageanleitung vor.

Vorraussetzung für eine fehlerfreie Montage ist das passende Werkzeug, technisches Verständnis und etwas Feingefühl.

Sie benötigen keine Schlagwerkzeuge Brecheisen und keinerlei Gewaltakte !!!

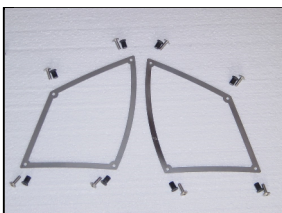
Bitte kontrollieren Sie die angelieferten Ware,
alle hier aufgeführten Teile müssen vollständig vorhanden sein!

Sollte etwas fehlen oder schadhaft sein, melden Sie sich bitte schnellstmöglich !
Teileliste:

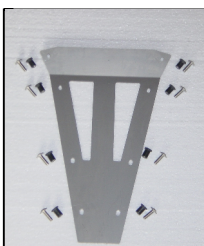
GFK Seitenteile rechts/links unlackiert.



Haupthalter, 2 x M8 x 10, 2 x Gummi Mutter M6,
2 x Imbus M6 x 20, 2 x Polyamid Bundscheibe



2 x Seitlich Luftauslass Rahmen V2A - 0,8mm
8 X Gummi Mutter M4, 4 x Imbus M4 x 16



1 x Unteres Spritzblech V2A - 0,8 mm,
8 x Gummi Mutter M4, 8 x Imbus M4 x 16



1x Oberes Spritzblech V2 A - 0,8 mm,
4 x Gumimutter M4, 4 x Imbus M4 x 16

Achtung!

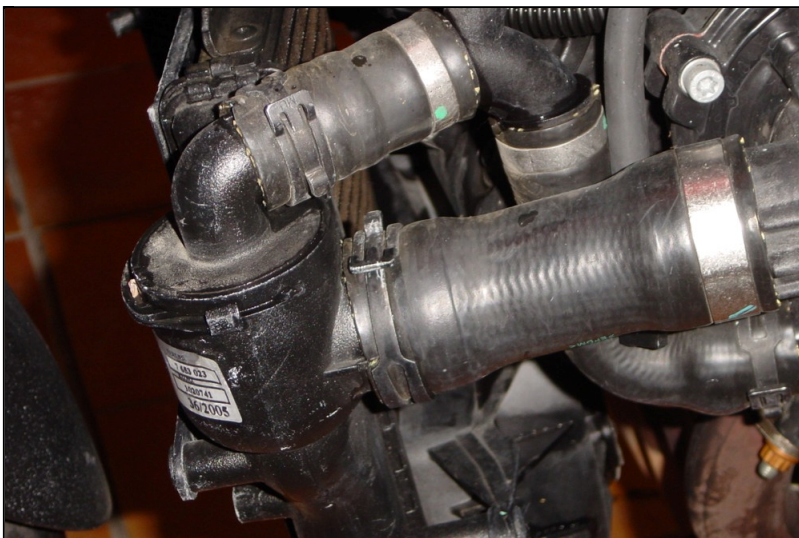
**Die Bundscheiben dienen als Lochverstärkung und zur Vermeidung von Verkleidungsrissen.
Der Bund muß in die Bohrung eingeführt werden.**



Fahrzeug montagesicher aufstellen, z.B.auf den Hauptständer, Aufbockvorrichtung,
oder wenn nicht anders möglich auf den Seitenständer.Seitenständer ausklappen.



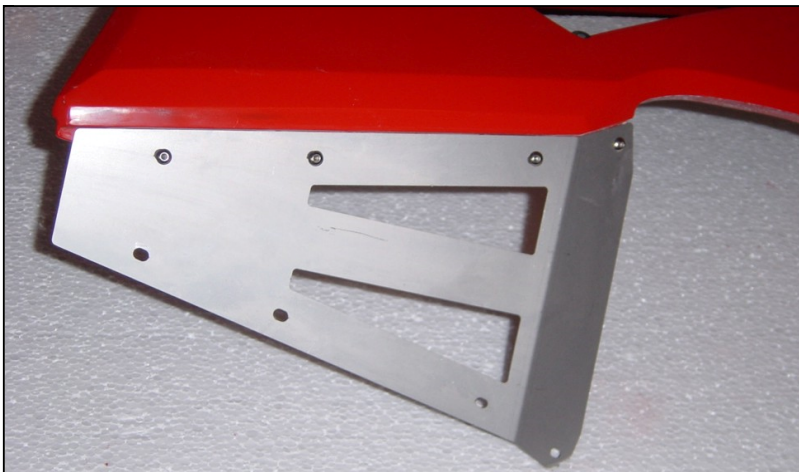
Demontage der linken Kühlerverkleidung und der Lammellen vorne am Kühler.



Mit einer Wasserpumpenzange klemmen Sie die Halteschelle des Wasserschlauchs zusammen und drehen Sie diese in die Position nach oben wie auf dem Bild.



Montieren Sie den Haupthalter vorne am Motorblock in die vorhandenen M8 Gewinde.



Montieren Sie die Gummimuttern in das GFK Spoilerseitenteil an der Unterseite dem seitlichen Luftauslass und vorne am Keil Keil.

Montieren Sie das untere Spritzblech, schrauben sie es zu ca. 70% fest.



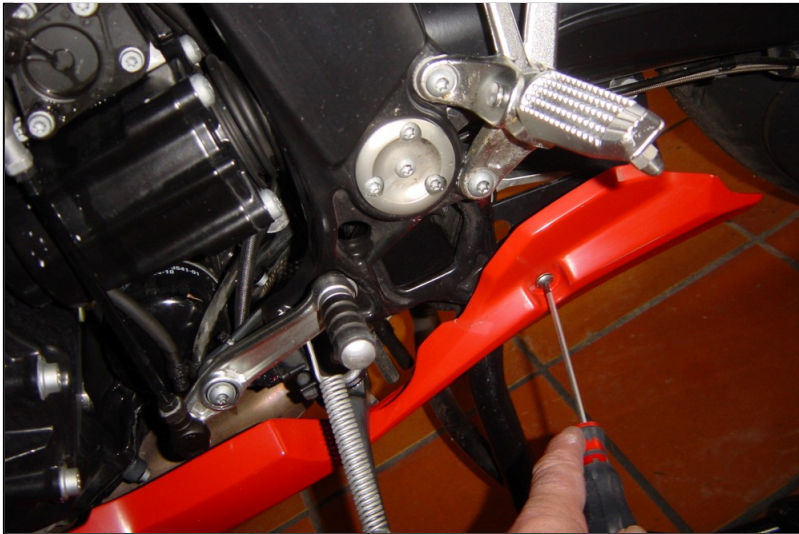
Montage der lackierten Teile am besten mit 2 Personen !
Halten Sie die Verkleidung ans Fahrzeug und montieren Sie die M6 Schraube mit Polyamid
Bundscheibe, mittig (Haupthalter)
Ziehen Sie die Schraube zu ca. 70% fest.



Montieren Sie die obere Kühlerschraube, ziehen Sie diese zu ca. 70% fest.



Montieren Sie die Befestigungsschraube hinten, legen Sie die Gummischeibe zwischen GFK und Klemmmutter, stecken Sie die Bundmutter in die vorhandene Bohrung und schrauben Sie das Ganze mit ca. 70% fest



Montieren Sie das Verkleidungsteil rechts nach demselben Schema wie links. Achten Sie darauf daß das untere Blech aussen bzw. nach unten positioniert ist.



Montieren Sie das vordere Spritzblech (Keil) sowie alle 4 Schrauben am unteren Blech, ziehen Sie alles zu ca. 70% fest.



Montieren Sie die vordere untere Halteschraube links und rechts, ziehen sie diese zu ca. 70 % fest.

13.

Kontrollieren Sie ob alle Teile zu Ihrer Zufriedenheit richtig positioniert sind.

14.

Ziehen Sie nun die Schrauben in folgender Reihenfolge fest.

14/1. alle 4 Schrauben am Verkleidungskeil vorne

14/2. alle 8 Schrauben am Unterbodenblech

14/3. jeweils die Schraube am Haupthalter links /rechts

14/5. Jeweils die obere Kühlerschraube

14/6. jeweils die untere Kühlerschraube

14/7. Kontrollieren Sie die Freigängigkeit des Hauptständers, beidseitig muß mindestens ein Spaltmaß vom 3 mm vorhanden sein, bei fest angezogener Schraube.

Wenn die Freigängigkeit des Hauptständers gegeben ist ziehen Sie die hintere Schraube fest.

15. Sie sind nun (hoffentlich) glücklicher Besitzer eines hochwertigen Schwabenmax Bauteils , gehen Sie pfleglich und sorgsam damit um so haben Sie lange Spaß und Freude daran.

Wie wünschen allzeit gute Fahrt, viel Spaß und Freude, keine lästigen Polizeikontrollen und immer ein gesundes Heimkehren.

Ihr Schwabenmax Team